

## 5\_07 Как расположить реквизиты.

От имени реквизита будет зависеть его место расположение на Форме объекта.

Система сортирует по Наименованиям по алфавиту.

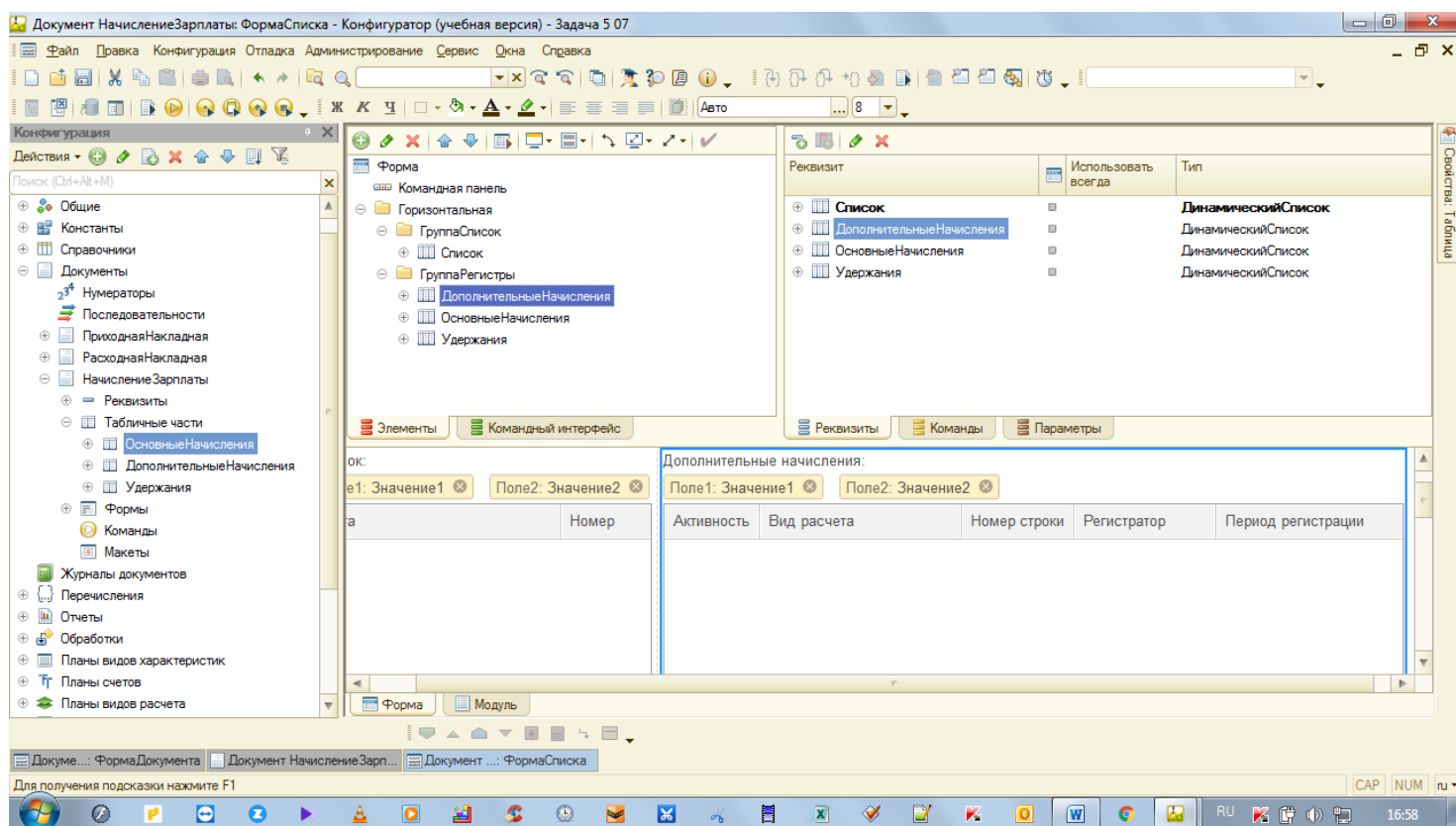
В дереве метаданных у документа «Начисление зарплаты» созданы табличные части для каждого плана видов расчета и регистра расчета.

Таблицы размещены в дереве вот таким образом:

**ОсновныеНачисления**

**ДополнительныеНачисления**

**Удержания**



Если дать такие же имена создаваемым реквизитам в форме списка

**ОсновныеНачисления**

**ДополнительныеНачисления**

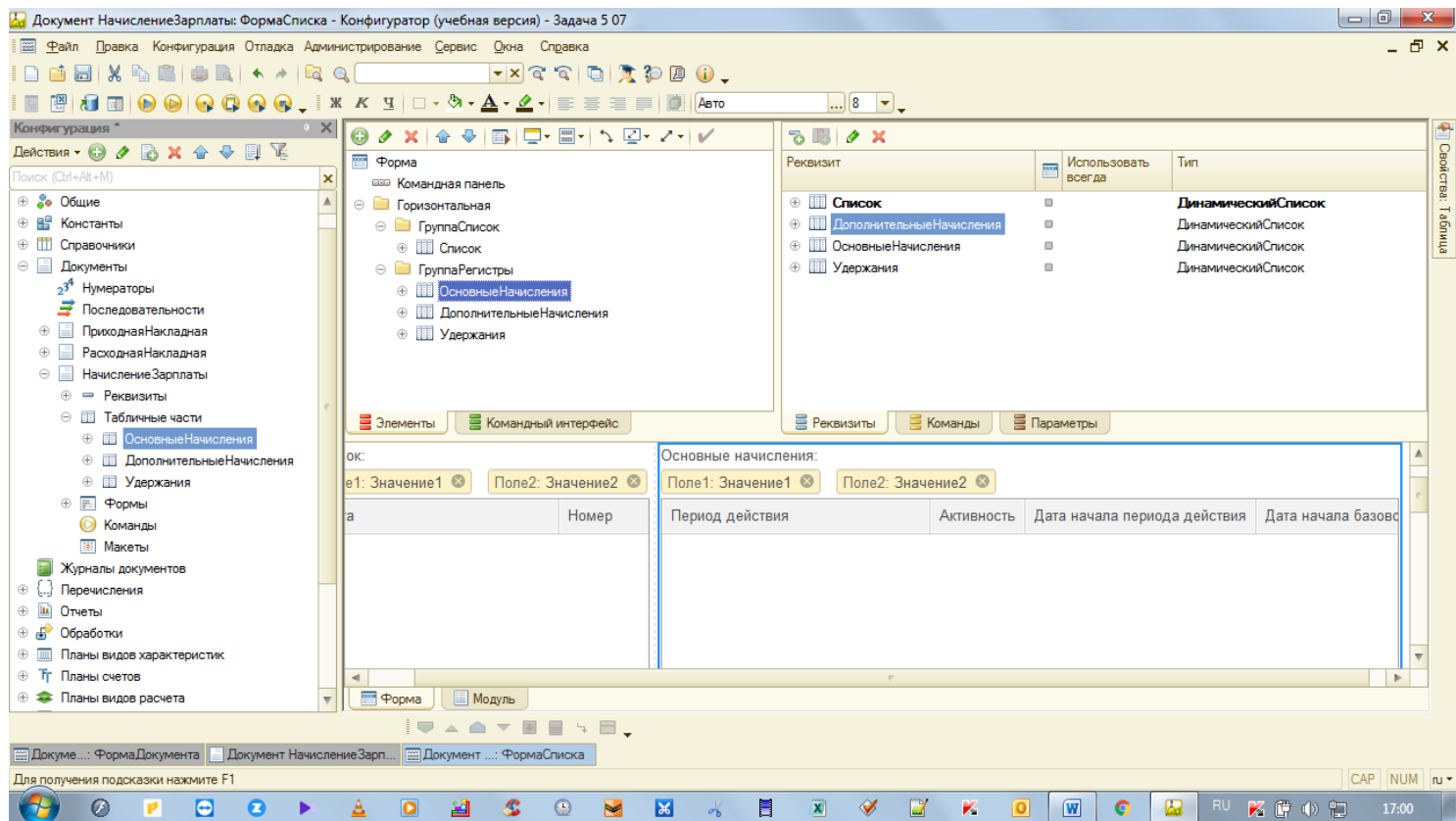
**Удержания**

Систем разместит на форме сверху вниз по алфавиту по первой букве реквизита в таком же порядке

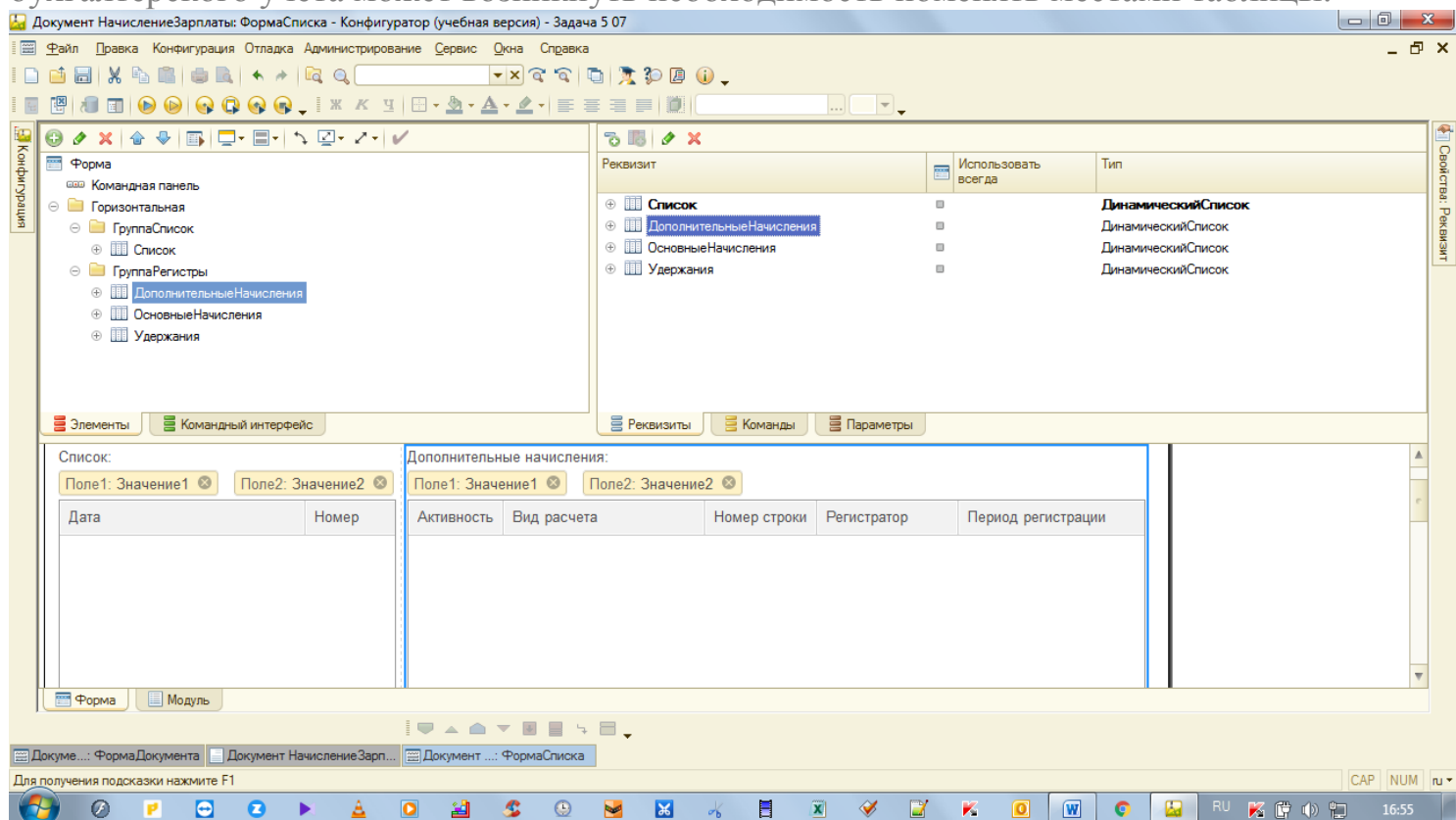
**ОсновныеНачисления**

**ДополнительныеНачисления**

**Удержания**



Для более удобного отображения и ввода начислений в зависимости от задач бухгалтерского учета может возникнуть необходимость поменять местами таблицы.



### В управляемой Форме списка.

В варианте **Задача 5\_07(3)** как раз такой случай.

Можно конечно и не менять, но «Гарантированный оклад» в «Дополнительных начислениях» и удобнее сначала начислить базу, а затем уже рассчитывать виды расчета по базе.

## В обычной Форме документа.

А Форме документа табличные части будут отображаться в таком порядке, в каком они были в дереве метаданных на момент создания формы.

Удобнее, когда таблица «Дополнительные Начисления» первая сверху.

Поэтому **ПЕРЕД СОЗДАНИЕМ ФОРМЫ ДОКУМЕНТА** можно для удобства поменять местами табличные части в дереве метаданных у объекта «Начисление зарплаты».

Документ НачислениеЗарплаты: ФормаДокумента - Конфигуратор (учебная версия) - Задача 5 07

Файл Правка Форма Конфигурация Отладка Администрирование Сервис Окна Справка

Конфигурация

Действия

Поиск (Ctrl+F8+M)

ПриходнаяНакладная  
РасходнаяНакладная  
НачислениеЗарплаты  
Реквизиты  
ПериодРегистрации  
Табличные части  
ДополнительныеНачисления  
ОсновныеНачисления  
Удержания  
Формы  
ФормаСписка  
ФормаДокумента  
Команды  
Макеты  
Журналы документов  
Перечисления  
Отчеты  
Обработки  
Планы видов характеристик  
Планы счетов  
Планы видов расчета  
Регистры сведений  
Регистры накопления

Начисление зарплаты

Действия

Перейти

Номер:

Дата: .. :. :.

Период регистрации: ..

Дополнительные Начисления

N	Сотрудник	Подразделение	Вид расчета	Параметр
	<input type="text" value="ab"/>	<input type="text" value="Поле ввода"/>	<input type="text" value="ab"/>	<input type="text" value="Поле ввода"/>

Основные Начисления

N	Сотрудник	Подразделение	Вид расчета	Период де
	<input type="text" value="ab"/>	<input type="text" value="Поле ввода"/>	<input type="text" value="ab"/>	<input type="text" value="Поле ввода"/>

Удержания

N	Сотрудник	Подразделение	Вид расчета	Параметр
	<input type="text" value="ab"/>	<input type="text" value="Поле ввода"/>	<input type="text" value="ab"/>	<input type="text" value="Поле ввода"/>

OK Записать Закрыть

Диалог Модуль Реквизиты

Докуме... ФормаДокумента

Для получения подсказки нажмите F1

CAP NUM ru +/-0,0 400 x 390

RU 17:12