

3_33 Общий comment.

В этой задаче, как ни в какой другой важно очень внимательно проанализировать условие и там, где возможно, найти для себя наилучший вариант решения. (упрощаем условие и, как следствие решение, при любой возможности)

Пункт 1

начисление осуществляется еженедельно

И что? Еженедельно начисляем, а как рассчитываем? Расчет как производится?

Начисления как отражаются в документе «Начисление зарплаты»? 😊

Расчет как отражается в документе «Начисление зарплаты»? **ЗАПИСЯМИ В РЕГИСТР. ВОТ ТУТ ГЛАВНОЕ НЕ ЗАПУТАТЬСЯ И ПРИНЯТЬ ВЕРНОЕ РЕШЕНИЕ О РАСЧЕТНОМ ПЕРИОДЕ**

Пункт 2

для каждого охранника отдельно

Значит, в регистре сведений будет измерение «Сотрудник»

Пункт 3

непрерывной охраны

При указании на «непрерывность» теряем по 1 часу в Смене1 и Смене2, т.е. 2 часа в сутках:

первая смена работает с 0 до 8 часов, (8 часов работы)

1 час по Смене 2 вторая – с 9 до 16 часов, (7 часов работы), а с 8 до 9 кто работает?

1 час по Смене 3 третья – с 17 до 24 часов. (7 часов работы), а с 16 до 17 кто работает?

НО ЭТА КАЖУЩАЯСЯ «ОШИБКА» С ЧАСАМИ В Смене2 и Смене3, И СДЕЛАНА ОНА НАМЕРЕНО

ВОПРОС:

Почему в Смене 2 и Смене 3 по 7 часов работы?

ВОПРС-ОТВЕТ:

ЧТО НАМ ВАЖНО В СМЕНЕ?

1.Номер смены, как опорный показатель;

2.Количество часов смены, как данные для расчета;

ДЛЯ ЧЕГО СДЕЛАНА ДЕТАЛИЗАЦИЯ СМЕН ДО ЧАСОВ? ЭТО ЗЕРНО ЗАДАЧИ.

Для того, чтобы получить количество часов в конкретной смене с конкретным номером, а если сделать все смены с количеством часов = 8, теряется смысл расчета.

В чем разница между сменами? Только в номерах смен, а от этого, как говорят, «ни холодно, ни жарко».

Нужно ли показывать **выходные** дни при этом условии?

Можно показать, так как на предприятии не 3 сотрудника, а гораздо больше и в «выходные» этих конкретных сотрудников в эту конкретную неделю, заполненную документом «Плановая занятость» могут быть три других сотрудника.

Понятно излагаю? 😊.

Но тогда, по идее, нужно заполнять план на неделю не тремя, а шестью сотрудниками предприятия, указав еще 4-го, 5-го и 6-го для выходных дней 1-го, 2-го и 3-го.

Можно, конечно, указать выходные и для трех, но возможно придется объяснить, как выходные дни укладываются в график при «непрерывной» охране, если последует вопрос. Лучше не усложнять.

Пункт 4

Каждый охранник может работать в любую смену

Пункт 5

Часовая ставка в расчетном периоде не меняется.

Расчетный период только в документе расчета, т.е. в «Начисление зарплаты».
А в каком расчетном периоде будем работать? НЕДЕЛЯ? МЕСЯЦ?

Пункт 6

В начале недели в информационную базу вводится информация о планируемой занятости сотрудников.

*Это говорит о том, что в системе нужно создать объект, который будет заносить записи о **ПЛАНИРУЕМОЙ ЗАНЯТОСТИ**.*

Куда заносить записи? - В Регистр Сведений «Графики работы».

ОБЪЕКТ:

Документ «Планируемая занятость на неделю».

ПЛАНИРУЕМАЯ ЗАНЯТОСТЬ НА НЕДЕЛЮ

Что такое Планируемая занятость (на неделю)?

Это:

Неделя

Сотрудник

График работы (сотрудника)

ПЕРИОД ДЕЙСТВИЯ ДОКУМЕНТА «Плановая занятость»

А на какой период?

*Если «в начале недели», значит **на каждую** предстоящую **НЕДЕЛЮ***

СОТРУДНИКИ И СМЕНЫ

В документе «Плановая занятость», указывать всех сотрудников и смены недельного графика на предстоящую неделю или создавать отдельный документ «Плановая занятость» по каждому сотруднику?

Если реквизит «Сотрудник» создан в шапке документа, по каждому сотруднику отдельный план недельного графика работы.

Если реквизит «Сотрудник» создан в табличной части документа, то можно много сотрудников в одной табличной части документа указать, но можно и одного указать.

Неделя — период времени в семь суток. Семидневная продолжительность недели закреплена в [Международном стандарте ISO 8601](#)

В начале недели - в первый день недели. Таким образом, мы видим, что в условии речь идет не о календарной неделе, а о периоде времени, продолжительностью 7 суток, и начале этого периода формируется график на этот период времени.

Календарная неделя — интервал времени в семь дней, начинающийся с понедельника

И ТУТ ВОТ ВОПРОС:

ЗАЧЕМ РАЗБИВАТЬ «Недельный график»

ПО ДНЯМ НЕДЕЛИ?

УСЛОВИЕ ЗАДАЧИ ЭТОГО НЕ ТРЕБУЕТ.

Если понять условие

«В начале недели в информационную базу вводится информация о планируемой занятости сотрудников»

как условие указания одной **«Смены»** *на всю предстоящую неделю* для конкретного сотрудника, проще будет решить задачу.

Пункт 7

Документ «Плановая занятость»

График работы на НЕДЕЛЮ состоит из 3-х смен.

При планировании на НЕДЕЛЮ смены по сотрудникам должны различаться.

У «не вышедшего» сотрудника может быть такая же смена на день невыхода, как и у заменяемого? По идее может, но лучше не надо усложнять.

Сотрудников и Смен должно быть минимум по 3.

Полный график работы на неделю – это ТРИ СМЕНИ.

Простой вариант одна Смена на всю неделю по сотруднику.

Сложный вариант разные Смены по 7 ДНЯМ недели по сотруднику.

ЛУЧШЕ ВСЕГО:

Одна смена по сотруднику на всю неделю и продублировать документ «Плановая занятость» по неделям (график по неделе) на весь месяц, и не усложнять.

Пункт 8 **ГРАФИК РАБОТЫ**

Все сотрудники работают по графику работы, **установленному** для каждого охранника отдельно.

В начале недели, в информационную базу вводится информация о планируемой занятости сотрудников.

В случае невыхода сотрудника на работу, его должен подменить сотрудник из другой смены. Факт подмены не отменяет работы по основному графику. *работа и за себя и за товарища*

Если внимательно проанализировать эти условия задачи, то можно сделать вывод о том, что отличие «планового» графика от «реального» может быть только при невыходе на работу какого либо сотрудника.

Графики (плановые) **«УСТАНАВЛИВАЮТСЯ»**, для того, чтобы выполняться.

Невыход не может быть запланирован, значит, **только НЕВЫХОД может изменить УСТАНОВЛЕННЫЙ ГРАФИК.**

Можно, конечно документом «Начисление зарплаты» поменять «Смену» просто так, например по просьбе двух сотрудников поменяться сменами. Это реальность хозяйственной деятельности и не противоречит условию задачи. Но зачем усложнять?

Связь документов. ЖЕЛАНИЯ и РЕАЛЬНОСТЬ.

Каким образом связан документ «Плановая занятость» с документом «Начисление зарплаты»?

Через недельный график, в котором указаны Сотрудники и Смены.

Но нужно понимать, что План – это План, а Реальность – это Реальность.

«Плановая занятость» - это то, как руководитель видит работу предприятия в БУДУЩЕМ, на предстоящей неделе. И график, заполненный документом «Плановая занятость» на неделю этот не реальный, а «хотелось бы такой». В идеале, график превратится в реальный, если не будет различия в сменах и сотрудниках.

«Начисление зарплаты» - это то, как все произошло в ПРОШЛОМ, в прошедшей неделе.

ПОЭТОМУ: Данные в документах, а значит, данные составленного планового графика и реально применимого графика МОГУТ ОТЛИЧАТЬСЯ.

По каким параметрам? По Сотрудникам и (или) по Сменам, если мы намеренно изменим смену сами, но, если жестко следовать условию задачи, только по Сотрудникам в случае невыхода кого либо.

Пункт 9

Если в документе «Плановая занятость» указать по дням недели разные смены для сотрудника, тогда каким образом «ЗАПОЛНЯТЬ ОТ РУКИ» колонку график (Смена) в табличной части документа «Начисление зарплаты»? Вероятно, нужно отказаться от колонки график и (или) обеспечить автоматическое заполнение по графикам, заполненным документами «Плановая занятость».

Пункт 10

ЕСЛИ В РС «Графики работы» ЗАНОСЯТСЯ ДАННЫЕ ДОКУМЕНТОМ РЕГИСТРАТОРОМ, ТО ПОЛУЧАЕТСЯ, ЧТО В ДАННОМ РЕШЕНИИ, ОБРАБОТКА «Заполнение графика» НЕ ИСПОЛЬЗУЕТСЯ

Пункт 11

Считать, что все данные вводятся только в пределах одной недели или одного месяца.
С неделей разобрались выше.

Месяц - единица исчисления времени, равная одной двенадцатой части года, месяцы в целых сутках исчислены быть не могут.

Месяц по ГК РФ это от одной календарной даты до другой такой же другом месяце.
Проще не усложнять себе жизнь, и работать в «календарном месяце».

Документ «Плановая занятость» - в пределах недели по дням недели.

Но если мы будем приводить Дату документа к началу недели ,

ПериодРегистрации = НачалоНедели(ПериодРегистрации);

мы тем самым станем работать с календарной неделей, т.е. не желая того, изменим условие задачи в части недели.

Или не изменим?

Можно проконсультироваться у преподавателя перед решением задачи по этому вопросу, но лучше не надо, скорее всего, будет предложен более сложный вариант. Так что, лучше самим решать по более простому варианту. Задача будет решена и механизм будет работать, значит решение примется.

Документ «Начисление зарплаты»

У ОБЪЕКТА МОЖНО ОБЫГРАТЬ УСЛОВИЕ ПО РАЗОМУ.

МОЖНО РАССЧИТЫВАТЬ ПОМЕСЯЧНО, МОЖНО РАССЧИТЫВАТЬ ПОНЕДЕЛЬНО ОТДЕЛЬНЫМ ДОКУМЕНТОМ, АМОЖЕТ, ПОПРОБОВАТЬ И ТАК СДЕЛАТЬ:

Начисления еженедельно в пределах месяца, а расчет ежемесячно.

Дата начала = НачалоНедели(ДатаНачала)

ДатаОкончания = КонецНедели(ДатаОкончания);

ПериодРегистрации = НачалоМесяца(ПериодРегистрации);

Начисление зарплаты сотрудникам охранного предприятия осуществляется **еженедельно** с использованием метода отклонений.

Не зависимо от отработанного времени сотрудникам предприятия **ежемесячно выплачивается** определенная сумма денег в качестве компенсации затрат **ПОНИМАТЬ РАЗНИЦУ МЕЖДУ НАЧИСЛЕНИЕМ И ВЫПЛАТОЙ** **ежемесячно (1 РАЗ В МЕСЯЦ) выплачивается** **ЧТО - ТО ОДНО** **ИЛИ** за **обмундирование** **ИЛИ** за **обеда**.

Пункт 12

Запрет на компенсации.

Вариант запрета зависит от того, как понять условие.

С одной стороны есть указание на «ежемесячную» выплату компенсации (одной из двух, так как есть разделительный союз «или»).

Часть 1

Не зависимо от отработанного времени сотрудникам предприятия ежемесячно выплачивается определенная сумма денег в качестве компенсации затрат на обмундирование **или** за обеда

С другой стороны речь идет о документе и запрете одновременного начисления обеих компенсаций в виде фиксированных сумм (понимаем как в этом документе), так как одновременно, это в одном документе с одной датой.

Часть 2

Обе компенсации начисляются в виде фиксированной суммы, указанной в документе, и одновременно начислены быть не могут.

Если эти **части** условия **не связывать** друг с другом, то условие запрета проще:

- просто по первой части условия не начисляем в одном месяце сразу две компенсации
- проверяем наличие двух компенсаций в одном документе

Если эти **части** условия **связать** между собой, то условие запрета нужно делать сложнее - запрещать начисление и в одном документе и в одном расчетном периоде (месяц)

Можно «не понять» условие в его совокупности и обойтись упрощенным запретом.

Пункт 13

Отчет (отчет).

Так как в решении можно начислит обе компенсации в одном месяце, если это сделать разными документам, то и отчет может показать эти обе компенсации.

Для анализа сделанных сотрудникам предприятия ежемесячных начислений в конфигурации необходимо предусмотреть отчет следующего вида:

Сотрудник	Вид расчета	Период 1	Период 2	...
Итого:				

Отчет может быть построен за произвольное число месяцев. *Как понимать это?*

Должно ли в отчете быть несколько Периодов (месяцев) или достаточно того, что должна быть «возможность построить отчет за произвольное количество месяцев».

В условии задачи, в схеме отчета указано два периода, но это не говорит о том, что и в решении задачи в отчете должно быть обязательно именно два периода (месяца). Так что вполне достаточно и одного месяца. *Но лучше сделать два 😊*

Пункт 14

Диаграмма Гантта.

С помощью диаграммы Гантта показать фактический период действия записей с разбивкой по сотрудникам, и для каждого сотрудника – по сменам.

Отчет может быть построен за любой расчетный период.

Правильность отображения в диаграмме «Невыхода».

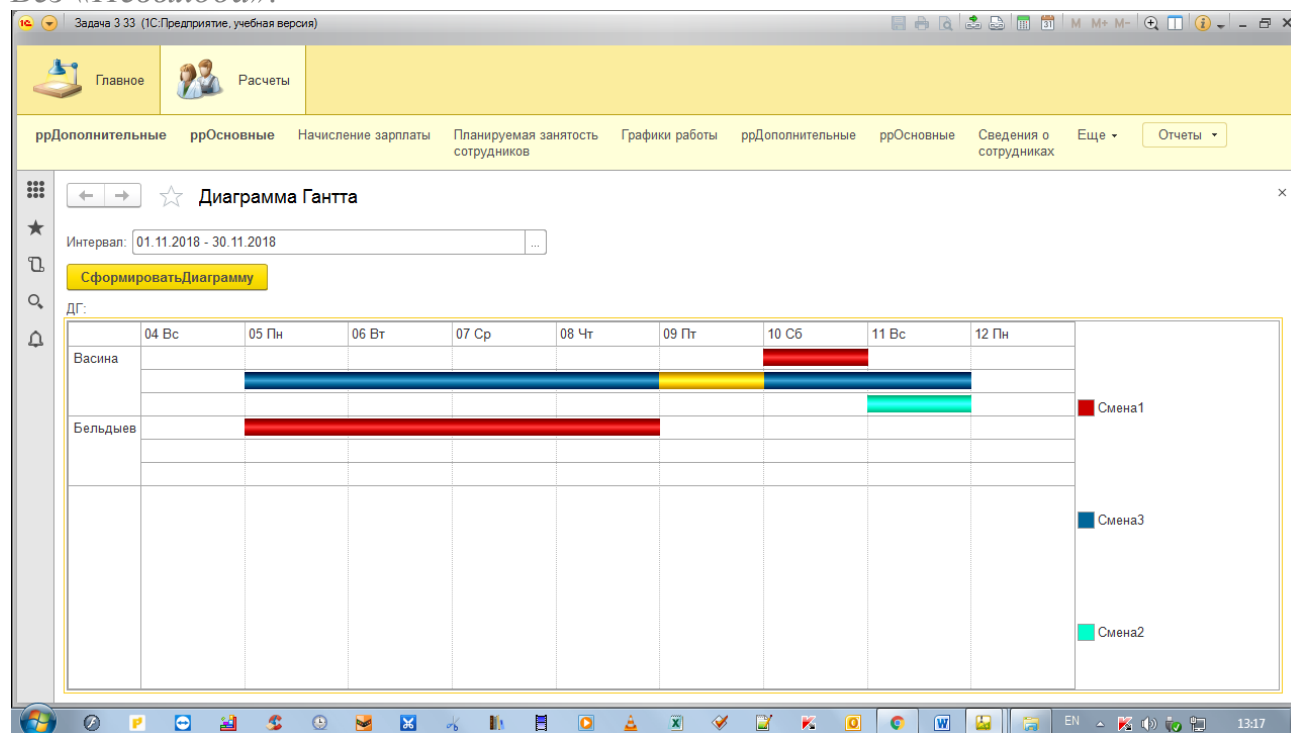
Варианты:

1. отсечь этот вид расчета

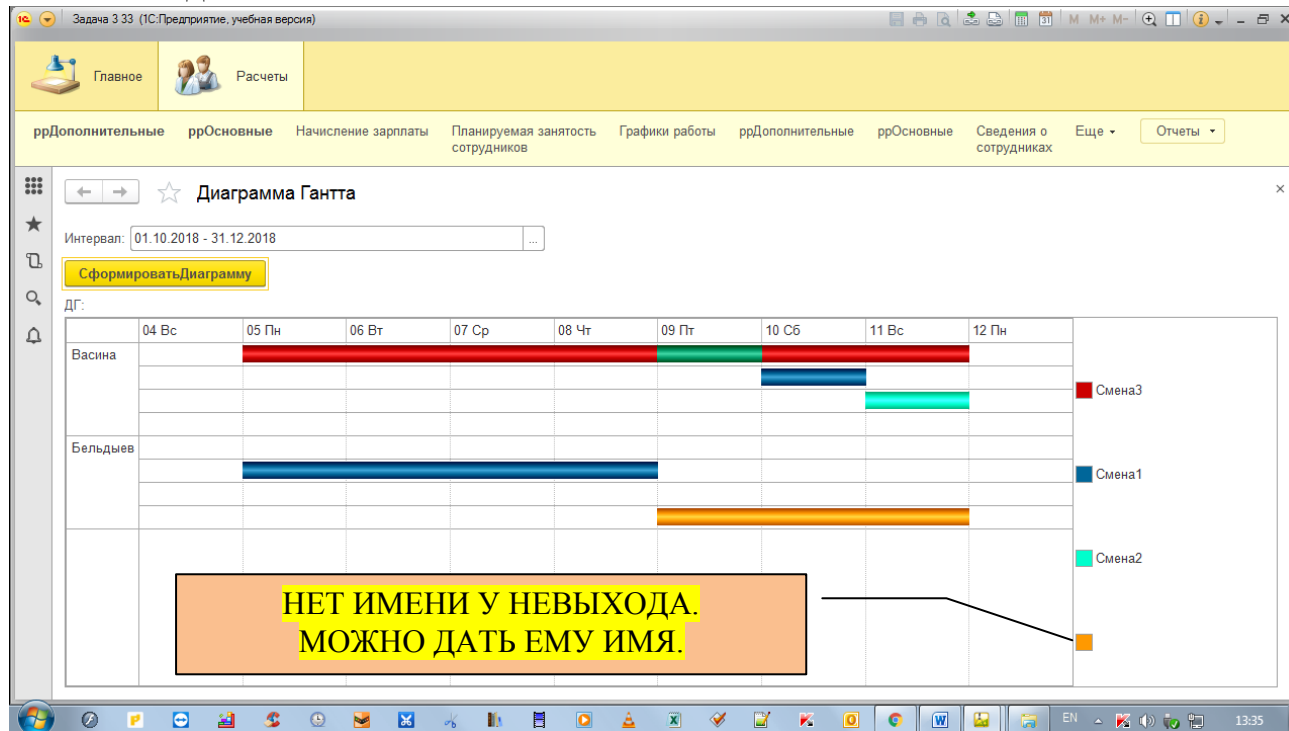
2. не отсекай, и не делай «Невыход» сменой – будет Серия без имени

3. сделать «Невыход» сменой «Невыход» – будет Серия и имя «Невыход»

Без «Невыхода».



С «Невыходом» без имени



Можно попробовать сделать «Невыход» такой вот Сменой № 4 , без рабочих часов.

Создать

Поиск (Ctrl+F)

Наименование	Код	Часов
Невыход	000000005	
Смена1	000000001	8
Смена2	000000002	7
Смена3	000000003	7

Невыход (Смены (графика работы))

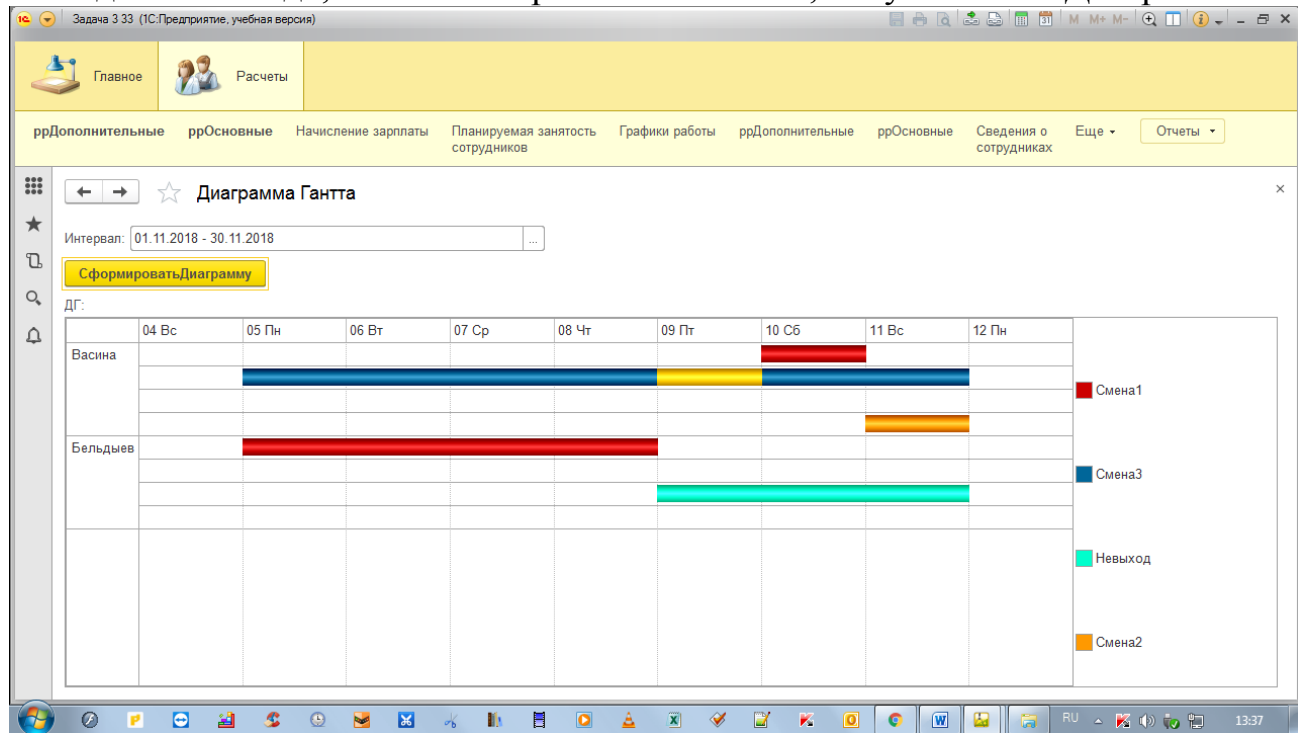
Записать и закрыть Записать Еще ▾

Код: 000000005

Наименование: Невыход

Часов: 0

И тогда «Невыход», став полноценной Сменой 😊, получит имя в Диаграмме.



Если в задаче жестко не указано условие,
и есть выбор, как обыграть,
не нужно стараться самим усложнить себе жизнь!
Чем проще, тем проще! 😊