

Приходная накладная.

Необходимо в форме документа «Приходная накладная» и «Расходная накладная» предоставить пользователю возможность **выбора только из тех свойств, которые относятся к данному товару.**

ЧТОБЫ ВЫПОЛНИТЬ ЭТО УСЛОВИЕ НУЖНО СОЗДАТЬ РЕКВИЗИТЫ С ТИПОМ ЗНАЧЕНИЯ ПО КАЖДОМУ СПРАВОЧНИКУ:

1. Номенклатура
 2. Номенклатура Уточненная
- И УСТАНОВИТЬ Связи параметров выбора

ТЧ Список Номенклатуры

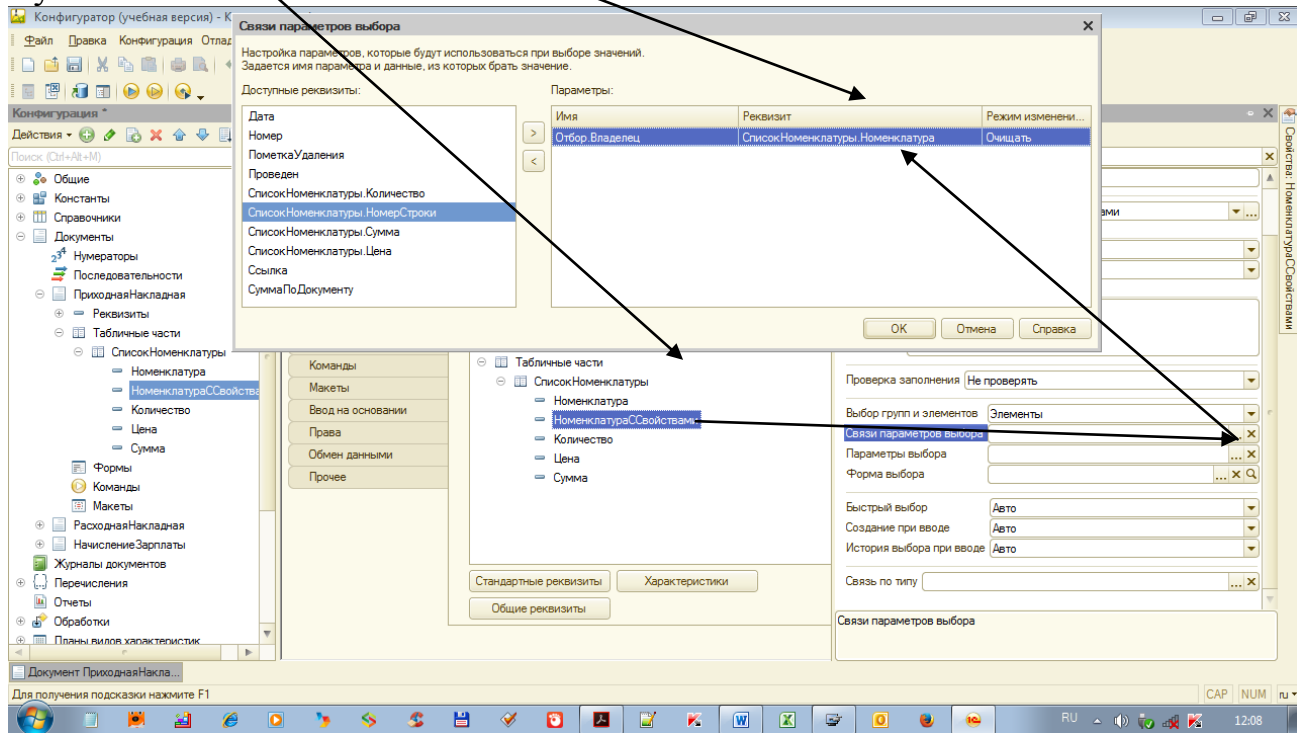
Номенклатура

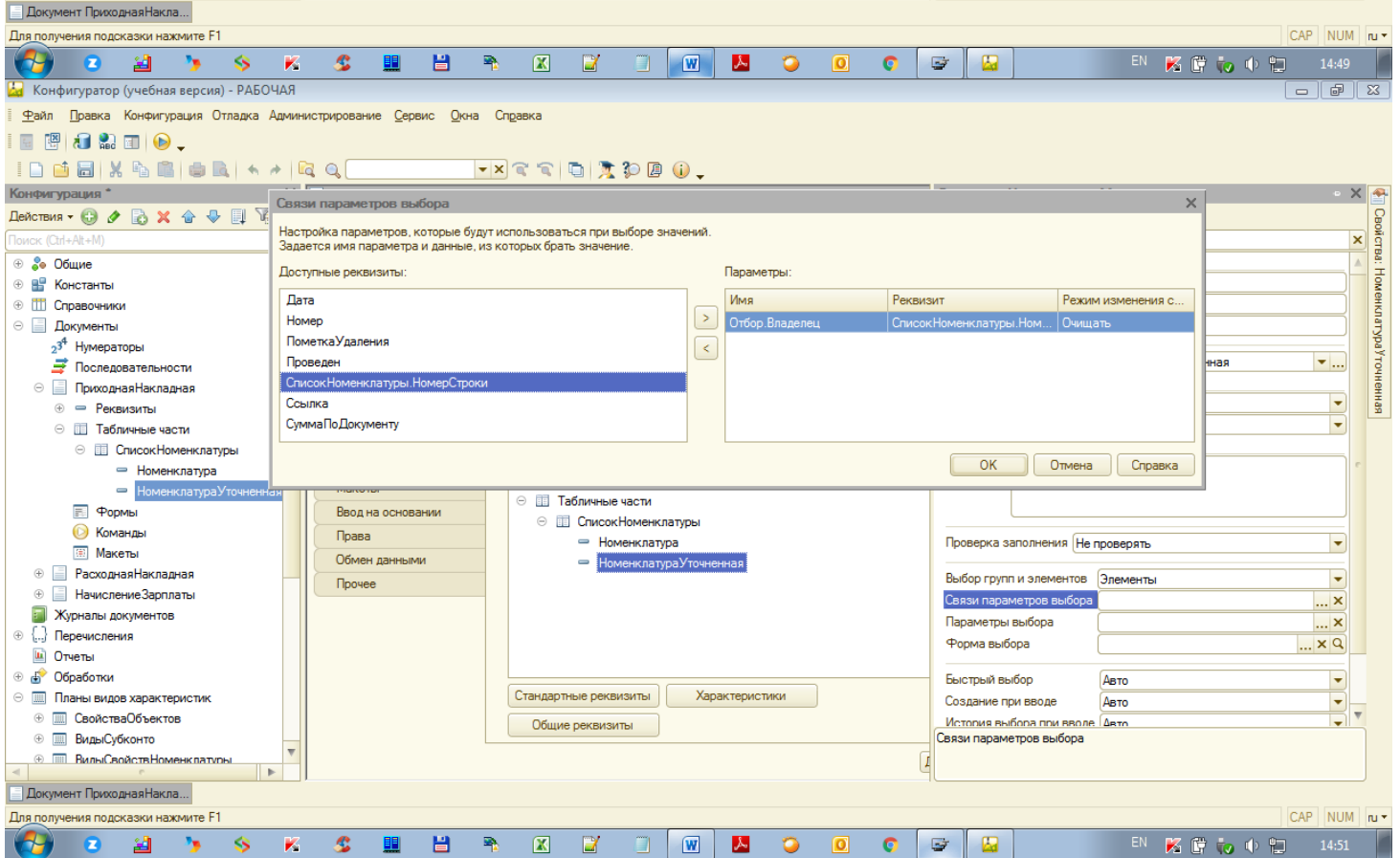
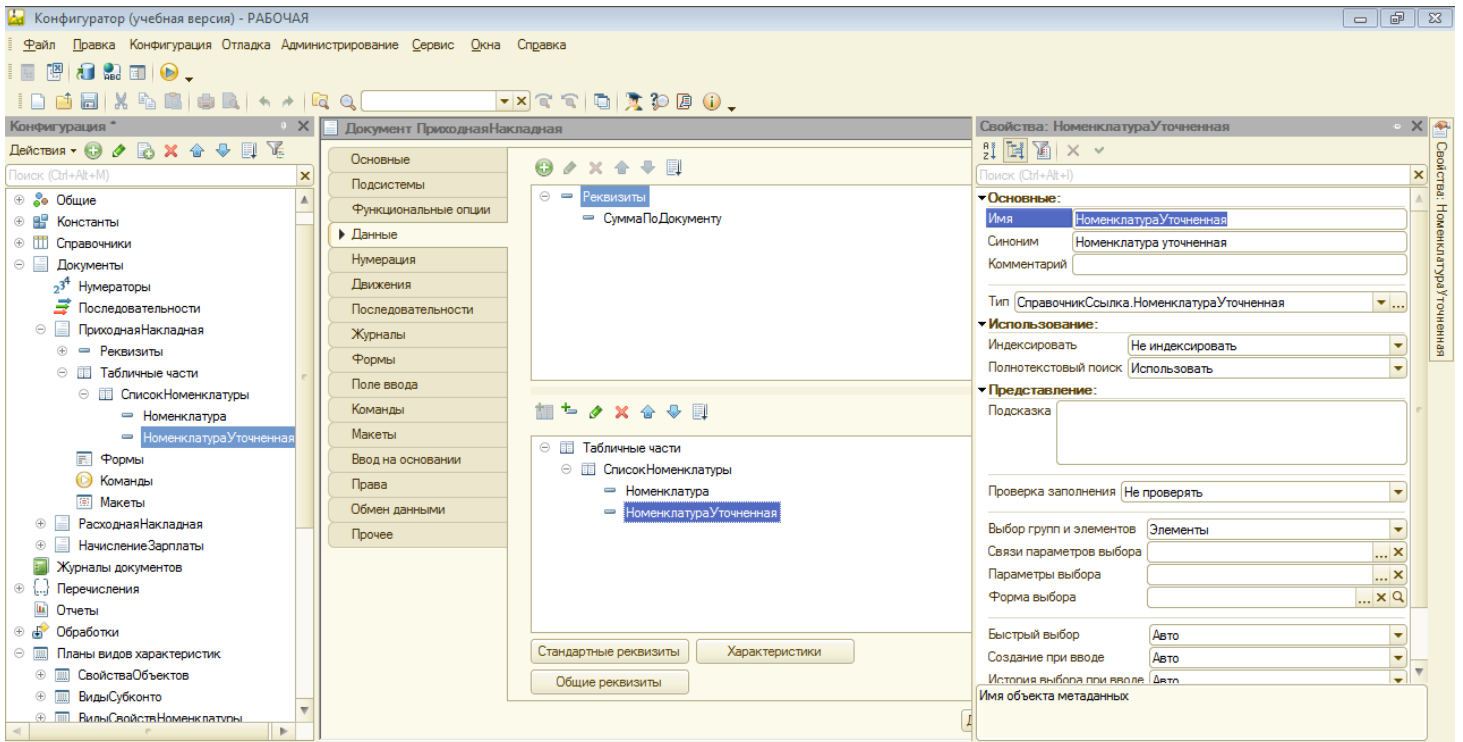
Номенклатура Уточненная - Связи параметров выбора Отбор. Владелец.

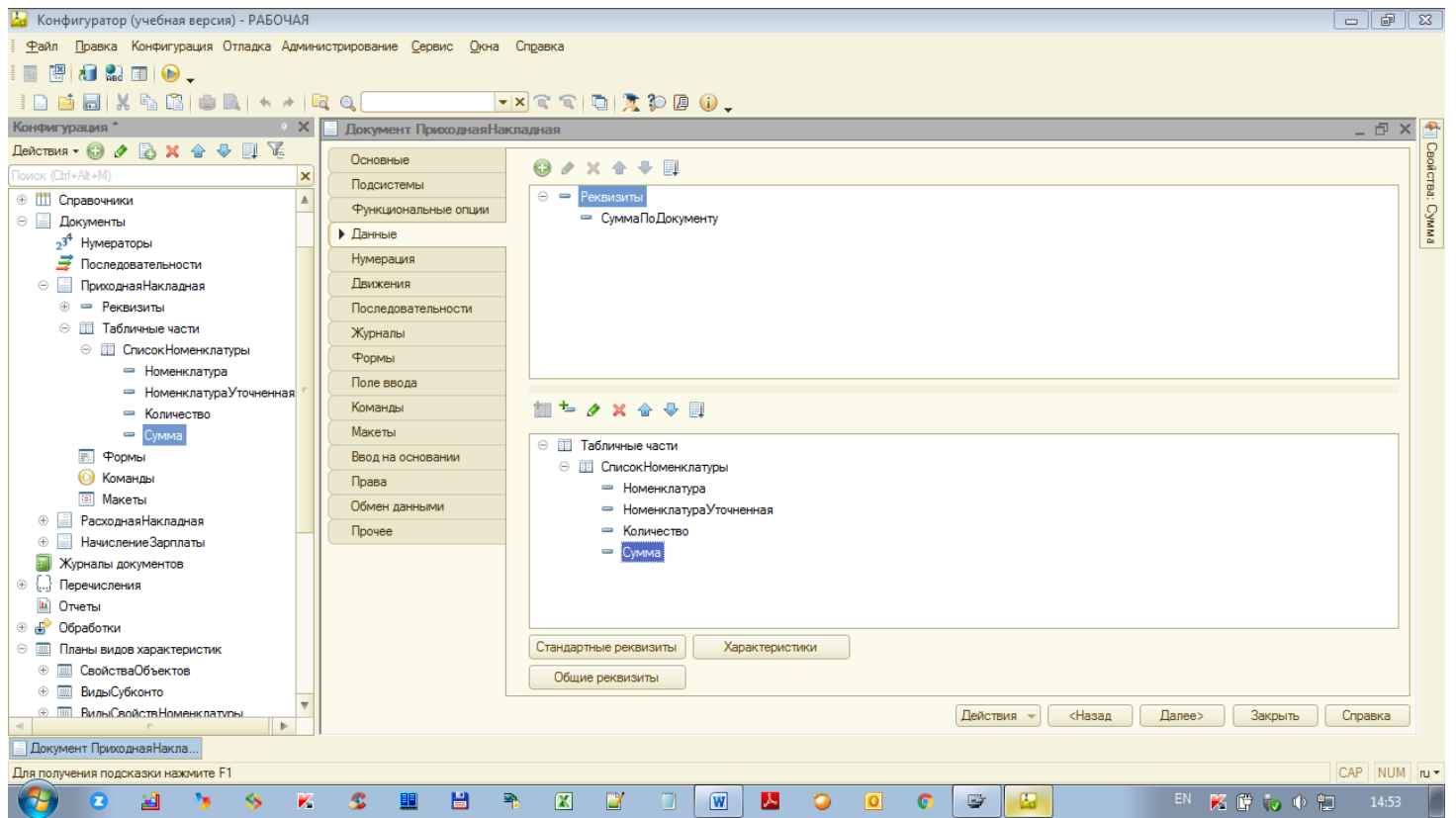
Список Номенклатуры Номенклатура

Количество

Сумма







Списание себестоимости товаров должно быть организовано в разрезе свойств по партиям

РН ОстаткиНоменклатуры

НоменклатураУточненная ----- Справочник.Ссылка НоменклатураУточненная
измерение по простой Номенклатуре можно не выводить,
так как она тоже есть в этом измерении,
но ЛУЧШЕ ВЫВЕСТИ

Номенклатура

Партия ----- тип ДокументСсылка.Приходная

Количество

Стоимость