

Средний курс.

Средний курс в отчете это не курсы из шкалы.

Это специальным образом рассчитанный «средний» курс условной единицы за весь месяц по всему объему продаж.

Расчеты в условных единицах ведутся только с покупателями.

Объем продаж в У.Е.

Бухгалтерский учет ведется в валюте Российской Федерации, т.е. в РУБЛЯХ.

Отчет формируется за период кратный месяцу.

Контрагент \ Период	март	апрель	май
Красный цветок	27.4	26.5	26.2	
Красный пролетарий	25.3		27.0	

Средний курс оказанных за месяц услуг считается путем деления суммы в рублях на сумму в условных единицах.

Пример.

Продажи оформлены за месяц двумя документами:

100 000 у.е. – КУРС = 27, так как это первая продажа.

10 у.е. – КУРС = 25, так как «Объем продаж» > 50 000 у.е.

Казалось бы средний курс $(27+25)/2 = 26$

Объем продаж в У.Е = 100 000 у.е. + 10 у.е. = 100 010 у.е.

Сумма в рублях будет равна

2700 000 руб. (при курсе 27) + 250 руб. (при курсе 25) = 2700 250 руб.

$$2700\ 250 / 100\ 010 = 26,999800019998$$

The screenshot shows a Microsoft Word document with the following text:

Пример.
Продажи оформлены за месяц двумя документами:
100 000 у.е. – КУРС = 27, так как это первая продажа.
10 у.е. – КУРС = 25, так как «Объем продаж» > 50 000 у.е.
Казалось бы средний курс $(27+25)/2 = 26$

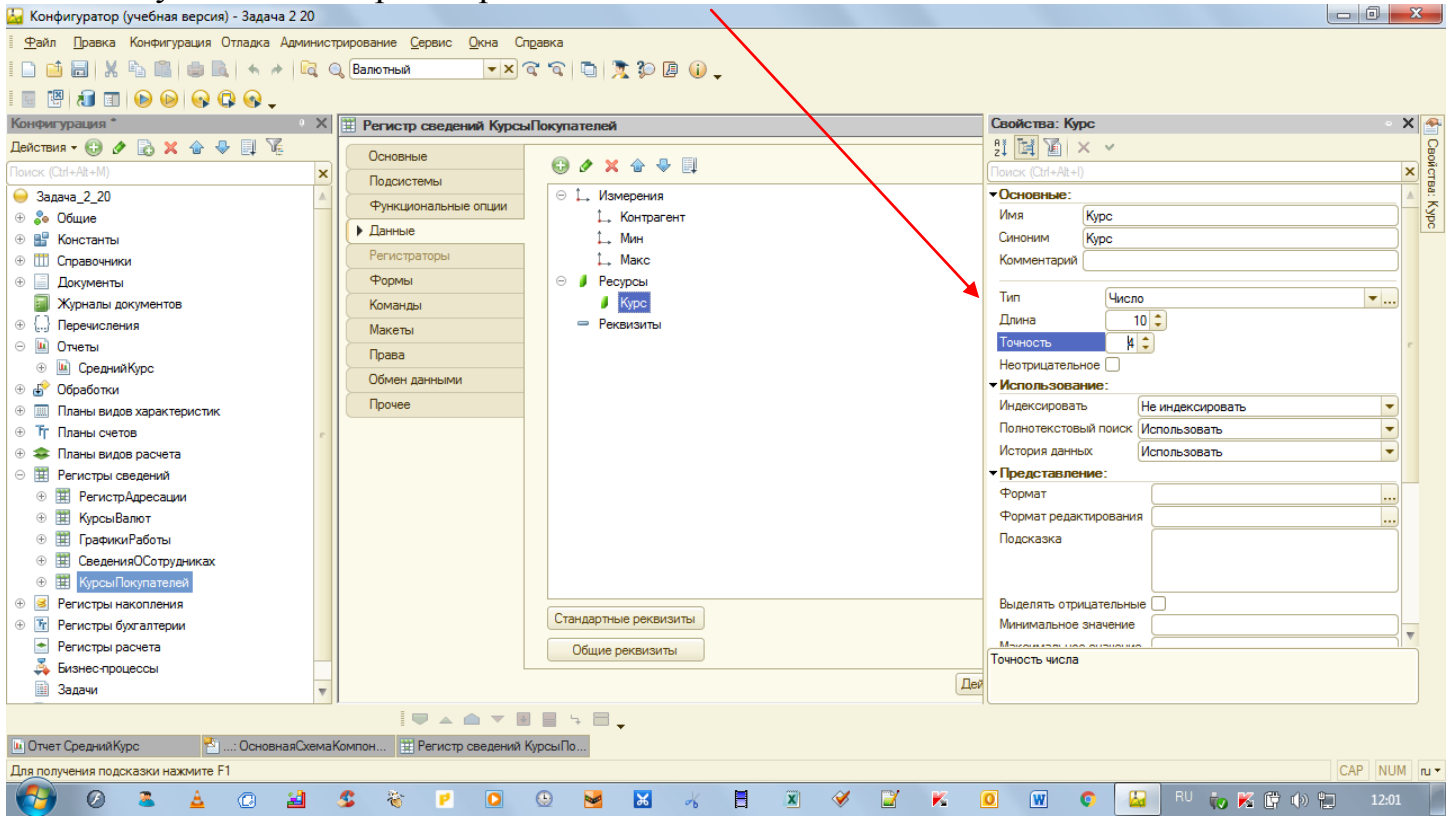
Объем продаж в У.Е = 100 000 у.е. + 10 у.е. = 100 010 у.е.
Сумма в рублях будет равна
2700 000 руб. (при курсе 27) + 250 руб. (при курсе 25) = 2700 250 руб.

$2700\ 250 / 100\ 010 =$

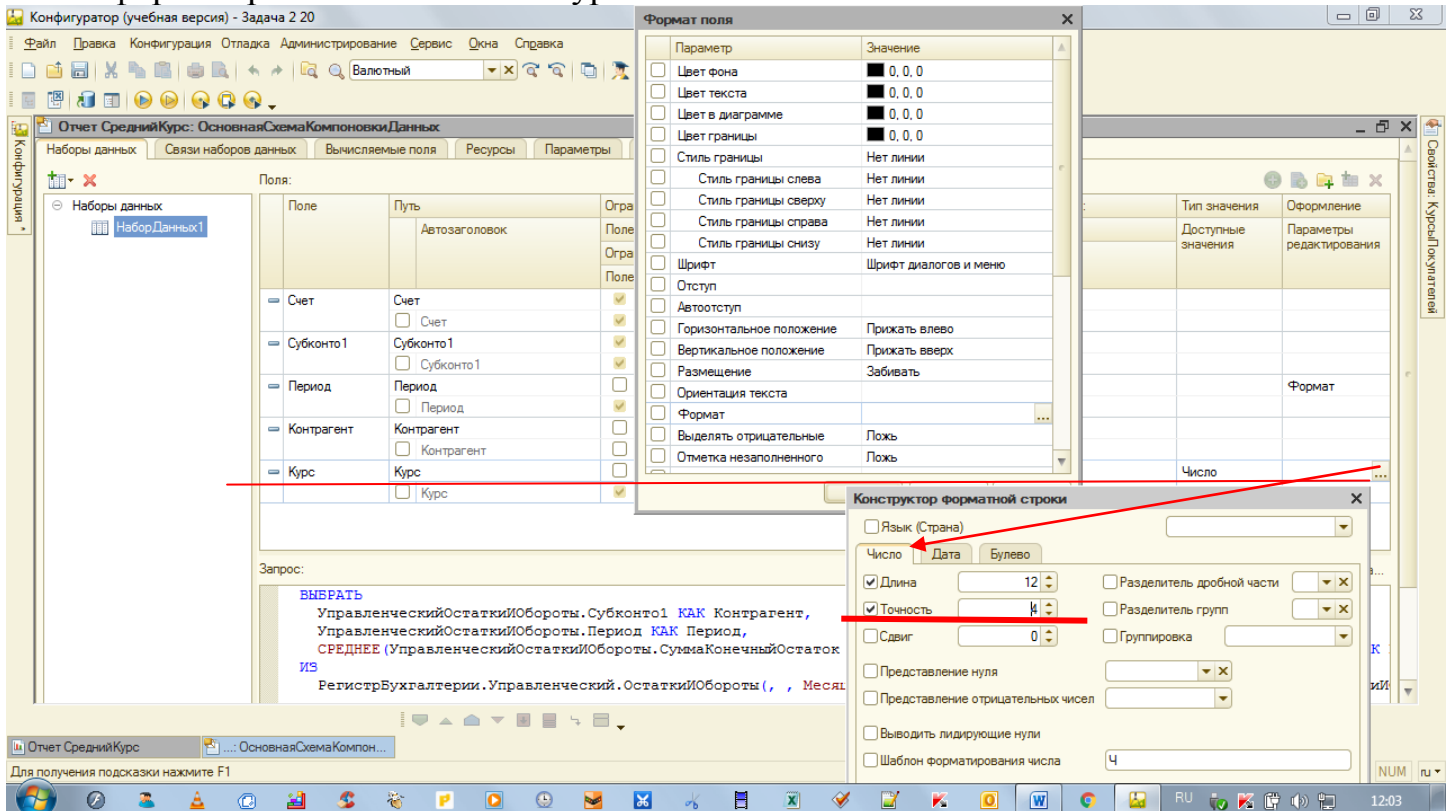
A yellow callout box points to the result in the calculator: "А если еще и округлять, то можем получить и курс = 27. Это нужно учитывать."

The Windows Calculator shows the result: 26,999800019998.

Так что лучше взять в регистре точность «4»



или отформатировать показатель курса в самом отчете.



И не нужно логически связывать между собою показатели курсов по «Шкале курсов у.е.» и показатель Среднего курса, рассчитываемый по формуле деления Суммы в российских рублях на Сумму в условных единицах.