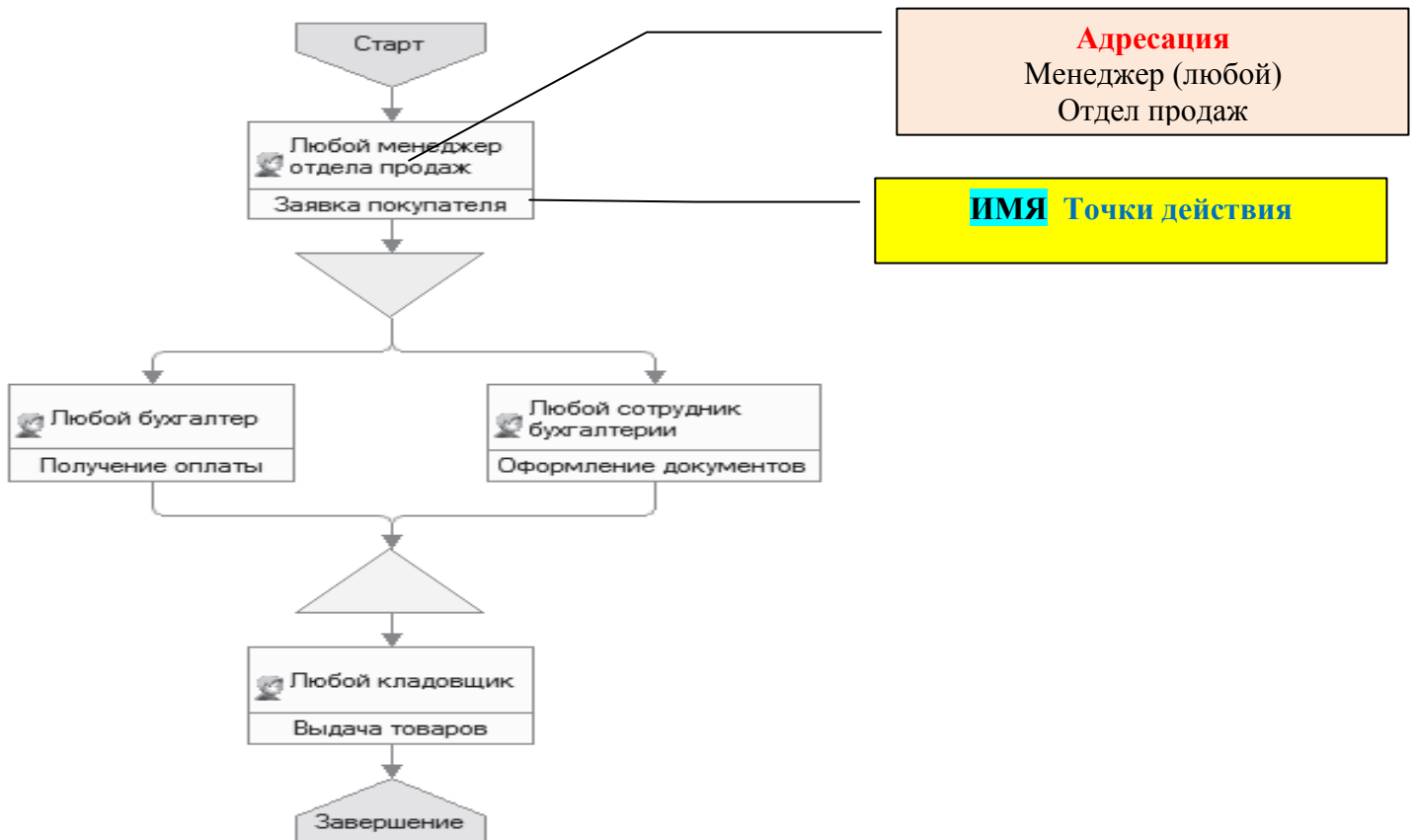


Таблица для заполнения правил адресации:

Сотрудник 1е измерение		Подразделение 3е измерение	Должность 2 е измерение
Васина	Точка3	Бухгалтерия	Кассир
Мишина	Точка3	Бухгалтерия	Кассир
Мишина	Точка2	Точка3	Бухгалтер
Кротов	Точка2	Точка3	Бухгалтер
Иванов	Точка2	Точка3	Гл. бухгалтер
Хабибулин		Отдел продаж	Начальник отдела
Галкин	Точка1	Отдел продаж	Менеджер
Палкин	Точка1	Отдел продаж	Менеджер
Малкин	Точка1	Отдел продаж	Менеджер
Залкинд	Точка 4	Отдел продаж	Кладовщик
Лоханкина	Точка 4	Отдел продаж	Кладовщик
<i>Рахимов</i>		<i>Отдел закупок</i>	<i>Менеджер</i>
Жупиков	Точка 4	Отдел закупок	Кладовщик

Карта маршрута.



Бизнес-процесс БизнесПроцес1: Карта маршрута - Конфигуратор (учебная версия) - Задача4_09

Файл Правка Карта маршрута Конфигурация Отладка Администрирование Сервис Очна Справка

The flowchart shows a process starting with a green arrow labeled "Старт". It leads to a yellow rectangular task box labeled "Заявка покупателя" with a manager icon and the text "Менеджер, ОтделПродаж". Below this is a pink diamond labeled "Разделение1". From the diamond, two arrows lead to two identical yellow rectangular task boxes labeled "Действие1", each with a manager icon.

Свойства: Точка действия

Имя: ЗаявкаПокупателя
Заголовок: Заявка покупателя
Гиперссылка:
НаименованиеЗадачи: Заявка покупателя

Характеристики:
ГоризонтальноеПоложение: Центрировать
ВертикальноеПоложение: Центрировать
Подсказка:
Оформление:
ЦветФона: Авто
ЦветЛинии: стиль: Рамка
ЦветТекста: стиль: Текст формы
Шрифт: Авто
ПоложениеКартинки: Лево
ПрозрачныйФон:
Картинка:
РазмерКартинки: АвтоРазмер
Рамка: — Сплошная

Расположение:
Имя, по которому будет выполняться обращение к точке маршрута в алгоритме модуля
Имя, Name

Бизнес-процесс БизнесПр...: Карта маршрута

Бизнес-процесс БизнесПроцес1: Карта маршрута - Конфигуратор (учебная версия) - Задача4_09

Файл Правка Карта маршрута Конфигурация Отладка Администрирование Сервис Очна Справка

The flowchart is identical to the one in the first screenshot.

Свойства: Точка действия

ЦветТекста: стиль: Текст формы
Шрифт: Авто
ПоложениеКартинки: Лево
ПрозрачныйФон:
Картинка:
РазмерКартинки: АвтоРазмер
Рамка: — Сплошная

Расположение:
Лево: 220 Верх: 80 Ширина: 220
Высота: 60

События:
Перед созданием задач:
При создании задач:
При выполнении:
Обработка проверки выполнения:
Перед выполнением:
Адресация:
Получение:
Групповая:
Сотрудник:
Должность: Менеджер
Подразделение: ОтделПродаж

Бизнес-процесс БизнесПроцесс1: Карта маршрута - Конфигуратор (учебная версия) - Задача4_09

Файл Правка Карта маршрута Конфигурация Отладка Администрирование Сервис Окна Справка

```
graph TD; Start{{Старт}} --> Task1[Менеджер, ОтделПродаж, (любой менеджер)  
Заявка покупателя]; Task1 --> Gateway{Разделение1}; Gateway --> Task2[Действие1]; Gateway --> Task3[Действие1];
```

Свойства: Точка действия

Панель (Ctrl+Alt+I)

ЦветТекста стиль: Текст формы

Шрифт Авто

ПоложениеКартинки Лево

ПрозрачныйФон

Картинка

РазмерКартинки АвтоРазмер

Рамка Сплошная

Расположение:

Лево 160 Верх 80 Ширина 340

Высота 60

События:

Перед созданием задач

При создании задач

При выполнении

Обработка проверки выполнения

Перед выполнением

Адресация:

Пояснение (любой менеджер)

Групповая

Сотрудник

Должность Менеджер

Подразделение ОтделПродаж

Пояснение
(любой менеджер)

9:59